

特別支援教育基礎コンテンツ

初めて特別な配慮を要する子供の支援を担当する先生や初任の先生から、更に知見を深めたい教職員の皆さんまで、幅広く活用できる情報をコンテンツごとにまとめて掲載!今年度は「視覚障害」「聴覚障害」コンテンツが更新されています。

視覚障害 2026 NEW

- I 視覚障害とは
- II 見え方の特徴と主な眼疾患
- III 視覚障害のある幼児児童生徒の教育の場・支援の場
- IV 視覚障害のある幼児児童生徒の指導の実際1
- V 視覚障害のある幼児児童生徒の指導の実際2
- VI 視覚障害を補うための教材・教具の工夫と校内環境の整備

聴覚障害 2026 NEW

- I 聴覚障害とは
- II 聴覚障害者の意思疎通等のための手段と聞こえを補う機器
- III 聴覚障害のある子供への指導内容と学びの場
- IV 聴覚障害のある幼児児童生徒への指導・支援1
- V 聴覚障害のある幼児児童生徒への指導・支援2
- VI 聴覚障害教育の実際と課題

知的障害

自閉症

肢体不自由

高等学校用コンテンツ

発達障害

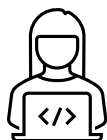
言語障害

病弱・身体虚弱

幼児版コンテンツ

ご利用を希望される方へ

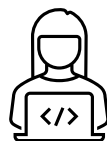
その他、豊富なコンテンツが
閲覧し放題!



総セ特支部

1 メールで申込み

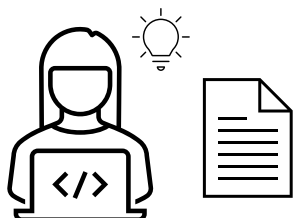
問い合わせ先メールアドレスに「お名前」「ご所属」「特別支援教育基礎コンテンツ希望」と明記し、申し込みます。



総セ特支部

2 ログインID/PWの受け取り

当センターよりログインID/PWをお送りします。申込をされた方以外の方にID/PWが共有されないよう、管理には十分ご注意ください。



3 千葉県総合教育センターHPよりログイン

当センターのホームページ右上の「ログイン」にID/PWを入力すると、「特別支援教育基礎コンテンツ」の青いバナーが現れます(図参照)。そこからご利用いただけます。

職場のメールからではなくてもOK!

管理職の許可を得なくてもOK!

お気軽にお申し込みください。

